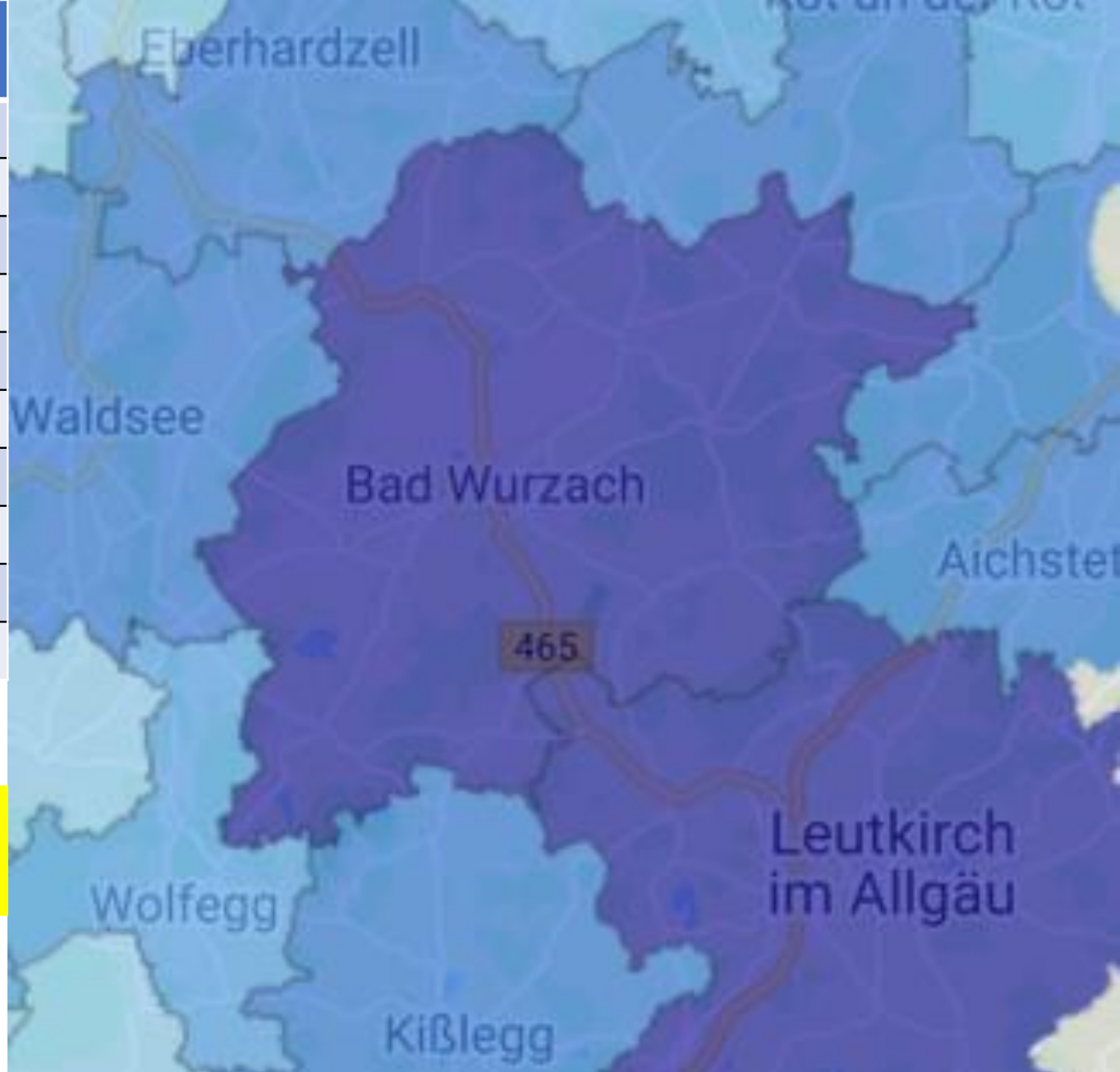


Ende einer Landschaft?

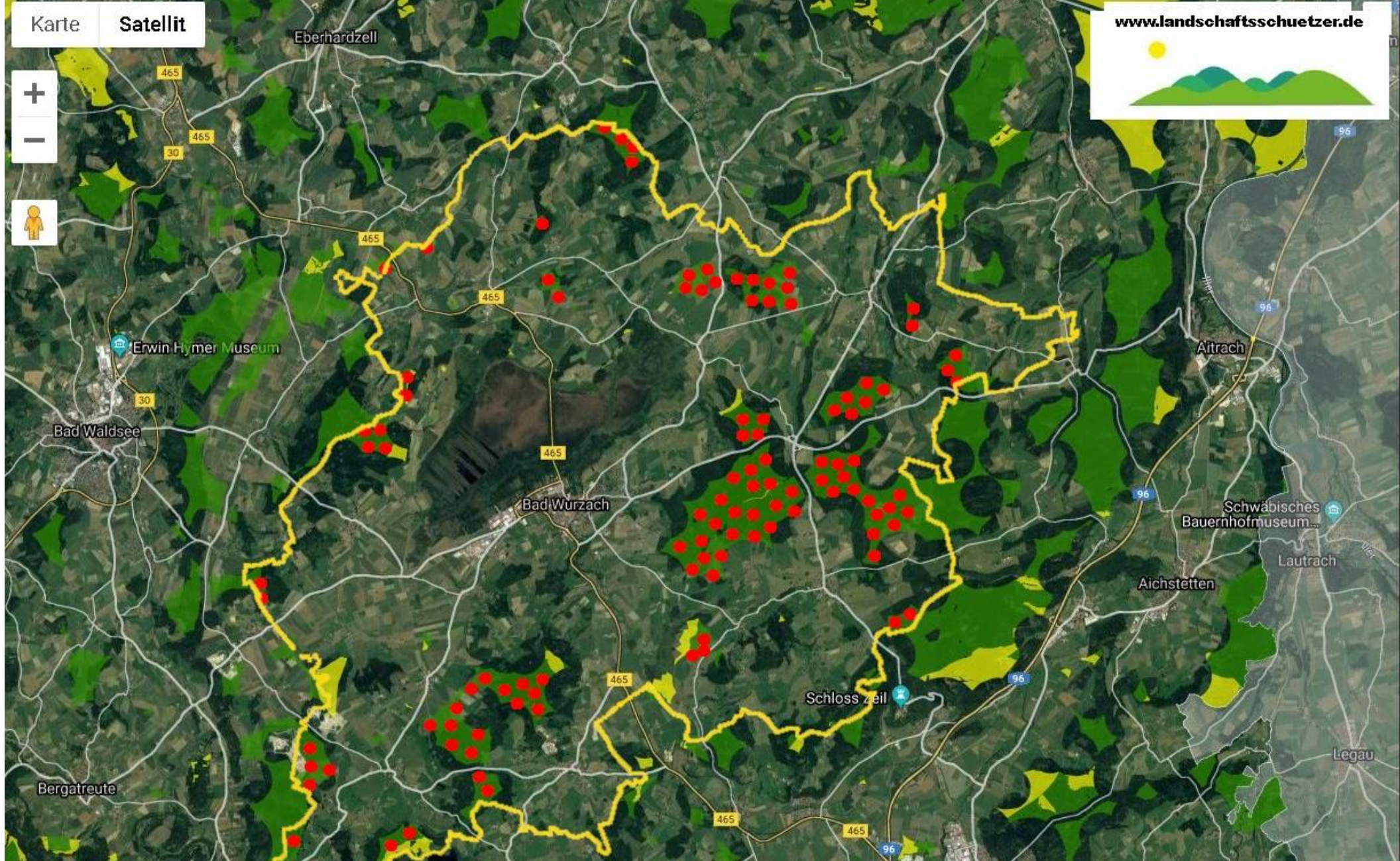


Sonnenaufgang im Wurzacher Becken

	Mögliche Zahl	+ Bedingt möglich	GESAMT
Bad Wurzach	110	6	116
Bad Waldsee	61	0	61
Wolfegg	30	2	32
Kißlegg	33	15	48
Leutkirch	87	20	107
Aichstetten	34	1	35
Aitrach	36	0	36
Rot a.d. Rot	61	7	68
Eberhardszell	41	5	46
GESAMT	493	56	549



Auf Bad Wurzach und Leutkirch werden die Investoren gelenkt



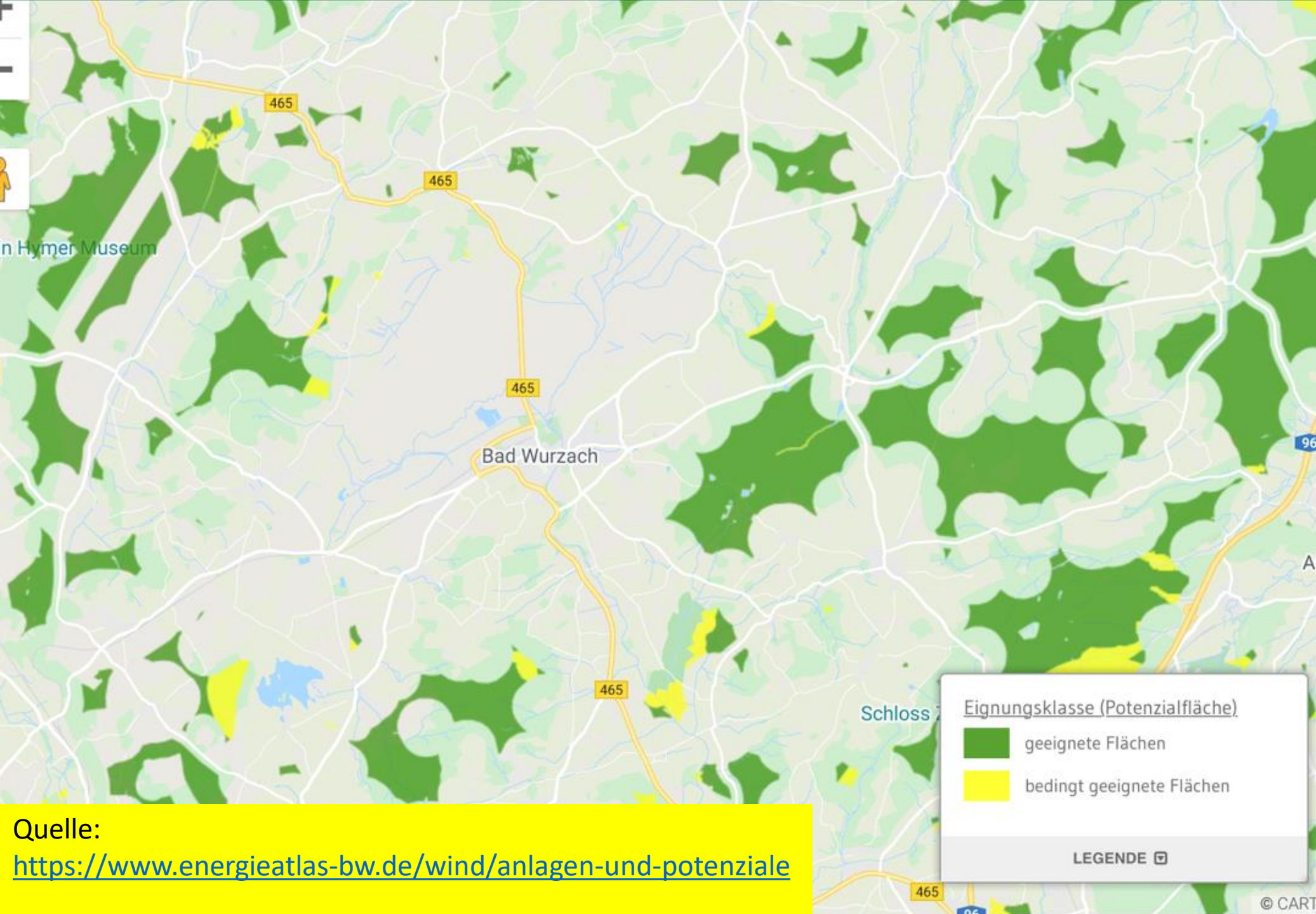
110 Windräder, gleichmäßig auf die für Bad Wurzach empfohlenen Flächen verteilt, belegen die Zielsetzung für die flächenhafte Industrialisierung unserer Landschaft.



**26 Windräder dominieren das Stadtbild von Dahl, Paderborn (keine Fotomontage).
Allein im Stadtwald von Bad Wurzach hätten etwa 30 Platz...**



**Endausbaustufe einer industrialisierten Landschaft
mitten in Deutschland**



Der Energieatlas des Umweltministeriums weist die zur Bebauung geeigneten Flächen grün aus.

Zusätzlich sind die bedingt geeigneten Flächen gelb markiert.

Die Standorte befinden sich überwiegend auf den etwa 100 m höher liegenden Moränenhügeln.

Aus dem Blickwinkel des Wurzacher Beckens ragen die Windräder 350 m in den Himmel.

(Das Ulmer Münster ist 161 m hoch.)

Quelle:

<https://www.energieatlas-bw.de/wind/anlagen-und-potenziale>

Eignungsklasse (Potenzialfläche)

	geeignete Flächen
	bedingt geeignete Flächen

LEGENDE 