

BI lebensraum-natur-bewahren: Unsere Motivation

- Wir sind lokaler **Anwalt der Bürger in Sachen Natur- Arten- und Landschaftsschutz**. Denn die etablierten Naturschutz-Organisationen haben sich von Ihren ursprünglichen Idealen weit entfernt, sie arbeiten gemeinsam mit Projektentwicklern und Lobbyisten.
- Wir wehren uns dagegen, dass Verpächter und Profiteure unsere Heimat und Lebensräume bis zur Unkenntlichkeit flächendeckend industrialisieren, vermarkten und ausbeuten. Denn erfolgreicher Klimaschutz kann nur im Einklang mit der Natur erfolgen. Dem Schutz von Mensch, Tier und Umwelt muss Vorrang vor dem grenzenlosen Ausbau von Wind- und Solaranlagen eingeräumt werden.

Präsentation siehe unter www.landschaftsschuetzer.de



Netzwerk Naturschutz
Allgäu - Oberschwaben



Bürgerinitiative
lebensraum-natur-bewahren e.V.

Unser wertvoller Wald und unsere Naturlandschaften sind durch die großflächige Industrialisierung mit Windparks in Gefahr



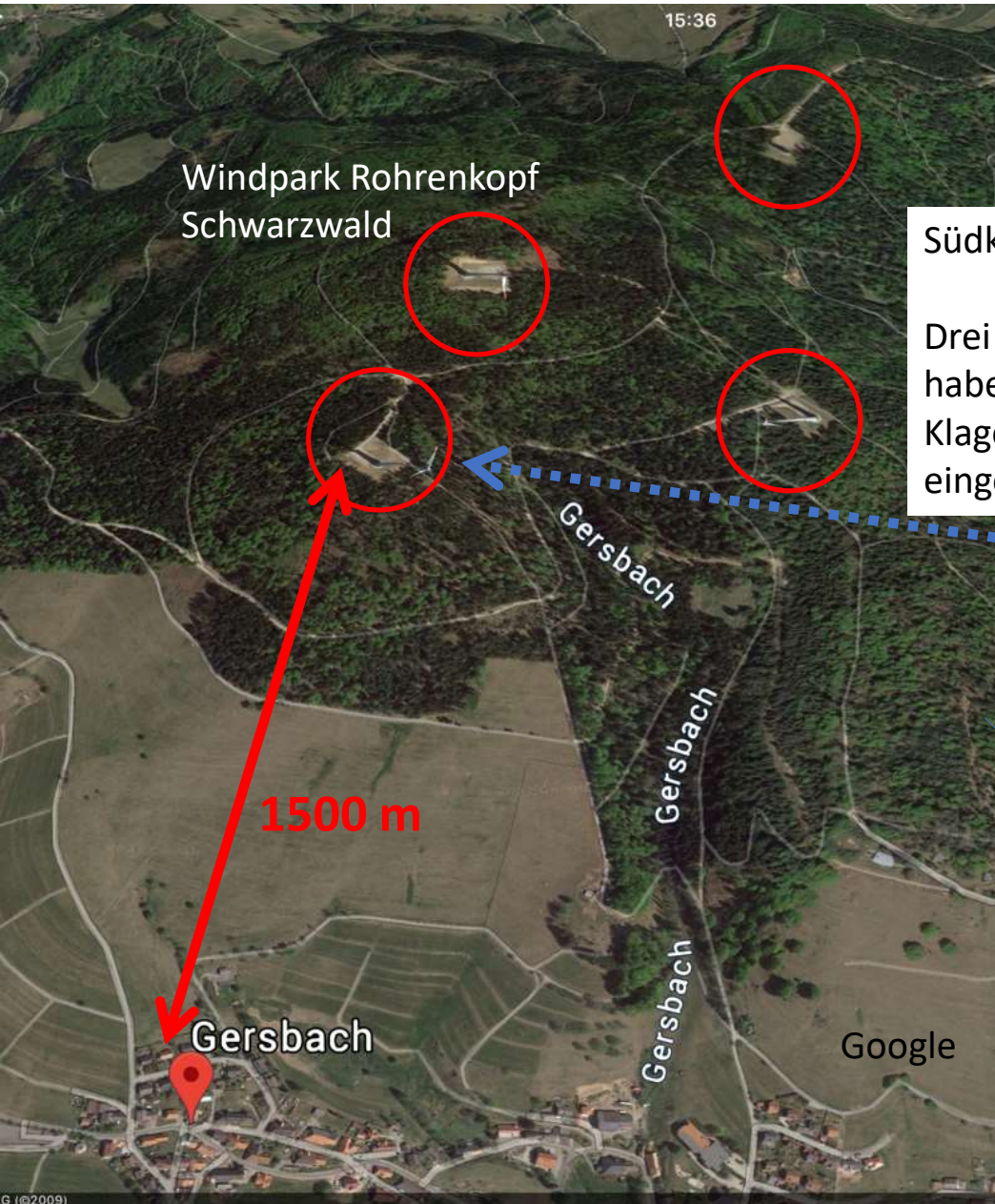
Bild: www.proburg.ch
Windpark Rohrenkopf bei Gersbach/Schwarzwald

Wo bleibt hier der Aufschrei der etablierten Naturschutzorganisationen?



Bürgerinitiative
lebensraum-natur-bewahren e.V.

Grafik: caapale.de. Nach einer Idee der Bayerischen Staatsforsten; überarbeitet durch Landschaftsplan Rheinfels-Platz, Deutscher Forstwirtschaftsrat und Deutscher Forstverein. Die verwendeten Daten sind grob recherchiert. Genaue Validierungen mit Quellenangaben werden erarbeitet.



Windpark Rohrenkopf
Schwarzwald

1500 m

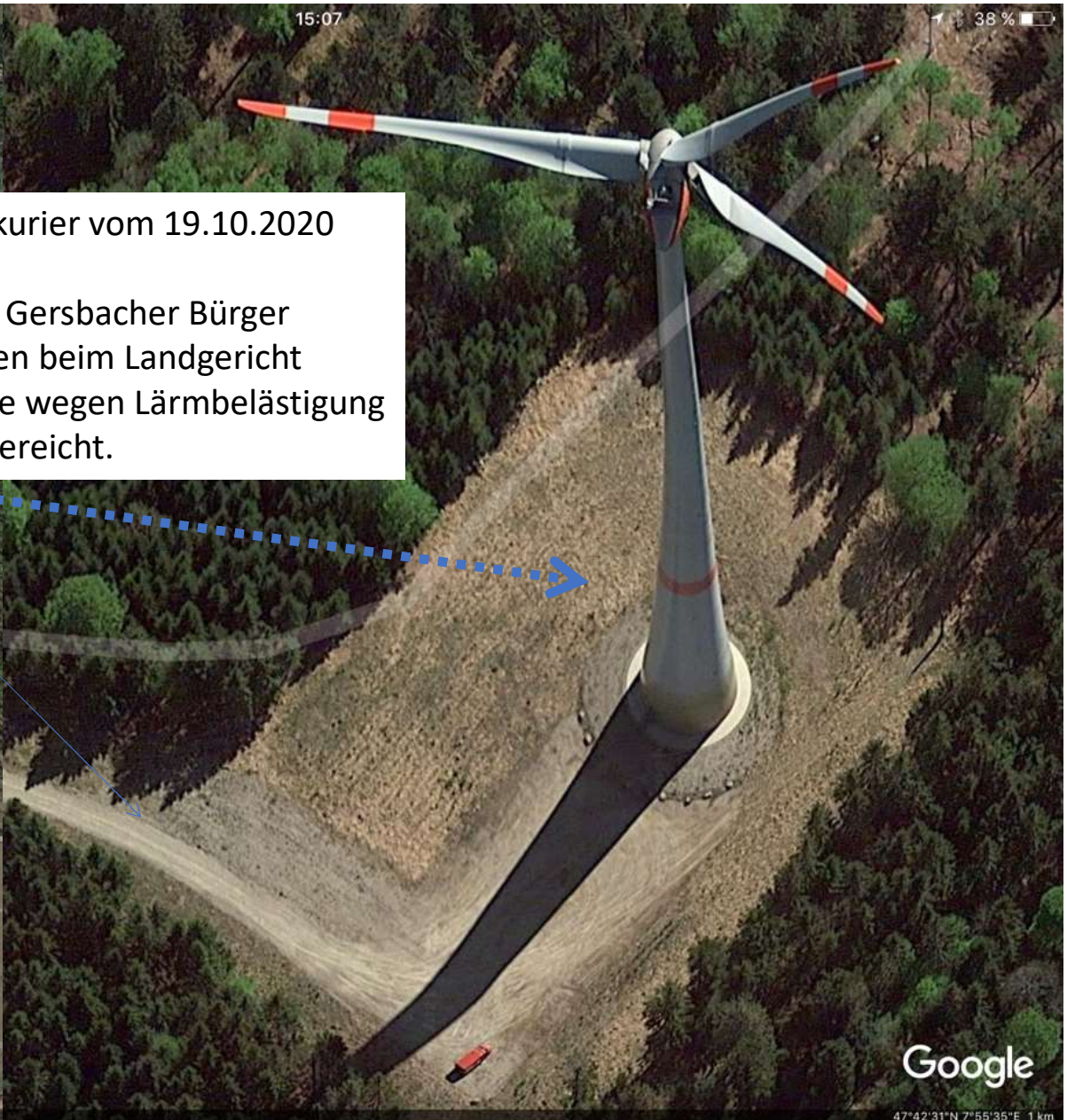
Gersbach

Gersbach

Gersbach

Gersbach

Google



Südkurier vom 19.10.2020
Drei Gersbacher Bürger
haben beim Landgericht
Klage wegen Lärmbelästigung
eingereicht.

Google

47°42'31"N 7°55'35"E 1 km



Lichtenau NRW

Flächendeckende Industrialisierung mit gigantischen Windkraftanlagen

Überall beginnt es mit einer Anlage, auch in Aitrach...

Windkraftanlagen sind **industrielle Großanlagen** mit gravierenden Auswirkungen auf Mensch, Tierwelt und Natur:

- **Schattenwurf** im Takt von einer Sekunde.
- **Lärm** im Takt der Flügel „wufh, wufh, wufh... 24 Stunden am Tag“, besonders störend in einer naturnahen und ruhigen Landschaft.
- Unhörbare jedoch **fühlbare Luftdruckpulse**. Prozessbedingt entstehen diese wie bei einem „klopfenden“ Hubschrauber. Anlieger berichten als Folge: Konzentrationsschwäche, Schlaflosigkeit und Innere Unruhe.
- **Schädigung der Tierwelt** (geschützte Arten, Insekten, sensible Tiere auf Lärm und Luftdruckpulse).
- **Wertminderung von Eigentum**, da wollen viele Menschen nicht mehr wohnen, Immobilien werden unverkäuflich.
- **Zerstörung unserer Landschaft** mit Auswirkungen auf Tourismus und Erholungsräume.

250 m hoch



Größenvergleich



Planung des Umweltministeriums BW

	Mögliche Zahl WKA	+ Bedingt möglich	GESAMT
Bad Wurzach	110	6	116
Bad Waldsee	61	0	61
Wolfegg	30	2	32
Kißlegg	33	15	48
Leutkirch	87	20	107
Aichstetten	34	1	35
Aitrach	36	0	36
Rot a.d. Rot	61	7	68
Eberhardszell	41	5	46
GESAMT	493	56	549

Windraddichte am Beispiel Aitrach:

Gemeindefläche von Aitrach: 30,2 km²

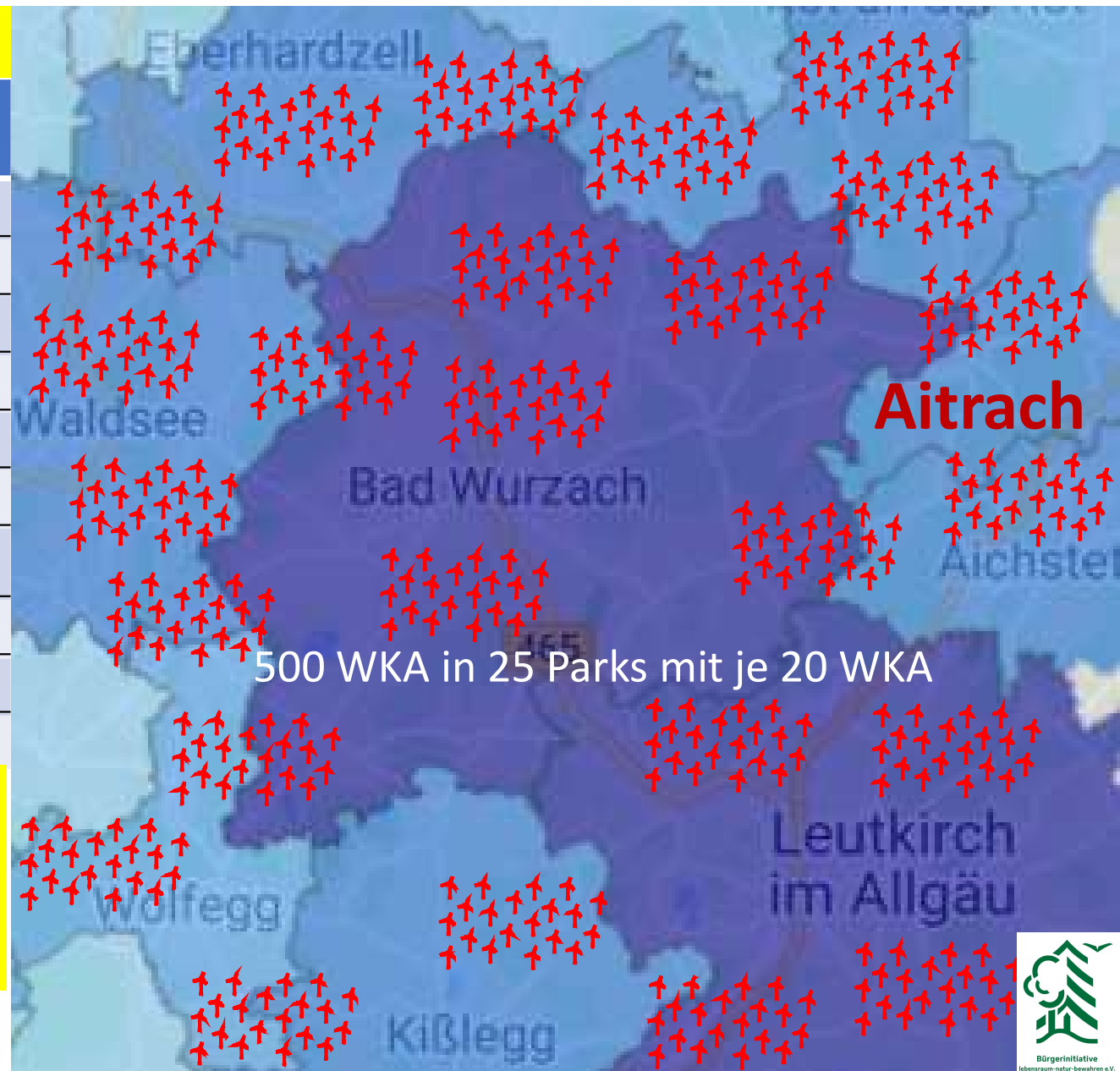
30,2 km² / 36 Windräder = 0,84 km² pro Windrad

0,84 km² = 0,92 km mal 0,92 km

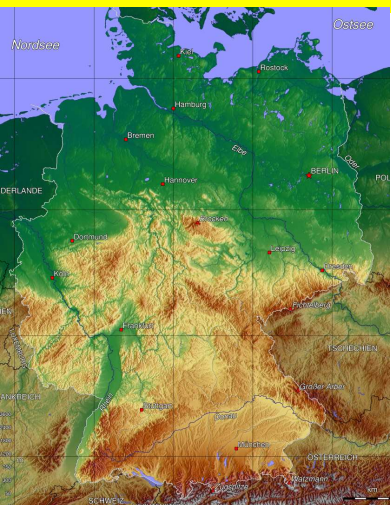
Im Mittel steht dann alle 920 m ein Windrad!

Quelle:

<https://www.energieatlas-bw.de/wind/anlagen-und-potenziale>



Wieviel Windräder wären in D erforderlich, um nur den Gesamtstrom zu erzeugen?



- Brutto-Gesamtstromverbrauch in 2018 $5,83 \times 10^{11}$ kWh
- Jahresertrag eines Windrades * $5,26 \times 10^6$ kWh
- Gesamtfläche von D 357.581 km^2

} Daten kann jeder beim statistischen Bundesamt einsehen.

Wieviel Räder sind zur Gesamtstromerzeugung erforderlich?
 $583.000.000.000 / 5.260.000 = \mathbf{110.000 \text{ Windräder}}$

} Zwei Divisionen kann jeder nachrechnen.

Wie groß ist die Windraddichte?
 $357.581 \text{ km}^2 / 110.000 \text{ Räder} = \mathbf{3,25 \text{ km}^2 = 1,8 \text{ km} \times 1,8 \text{ km}}$

➔ **Wollte man nur den Gesamtstrom in D allein mit Wind erzeugen, so würde flächendeckend im Mittel alle 1,8 km ein Windrad stehen. Da jedoch nur ein Bruchteil der Flächen nutzbar ist, wäre dort rechnerisch eine wesentlich höhere Windraddichte erforderlich. Da bleibt für Mensch, Tierwelt und Natur kein Platz mehr.**

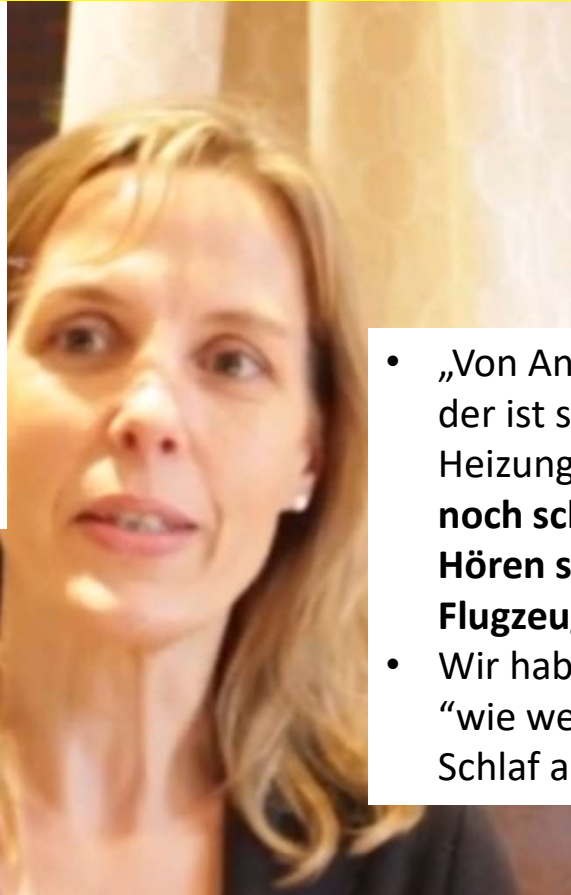
Dabei ist der Gesamtenergieverbrauch noch sechs mal höher als der Gesamtstromverbrauch...

* 20% durchschnittliche Leistungsabgabe übers Jahr von 3000 kW Nennleistung = 600 kW mal 365 Tage mal 24 Stunden = $5,26 \times 10^6$ kWh

Gesundheitsgefährdung im Nahfeld von Windrädern

Die Fuhrparkunternehmerin Frau Hollenhorst:

- „Mit dem ersten Tag der Inbetriebnahme der Windräder haben wir hier extrem hörbare starke Lautstärke verspürt...“
- „ein hohes Jaulen, Pfeifen, Piepen und zusätzlich ein tiefer Ton..“
- „trotz geschlossener Fenster und Jalousien und laufendem Fernseher hatten wir immer ein wuhf, wuhf, wuhf, .. und das 24 Stunden am Tag“



- „Von Anfang an war der ganz tiefe Brummtton da, der ist schwer zu beschreiben, wie wenn ein Heizungsbrenner läuft...“ **Dieses tiefe Brummen war noch schlimmer als der hörbare Lärm.. weniger ein Hören sondern mehr ein spüren** „Wie wenn ein Flugzeug am Himmel fliegt aber nicht wegfliegt“
- Wir haben Vibration bis ins Kopfkissen gespürt ... “wie wenn ganz leichte Schwingungen uns vom Schlaf abhalten“. <https://www.youtube.com/watch?v=sD1AgMq97oE>

Die gleichzeitige Anregung der auf Wechseldruck empfindsamen Rezeptoren im Takt von etwa 1 Sekunde ist eine völlig neue Sinneswahrnehmung, welche wir von Natur aus nicht kennen.

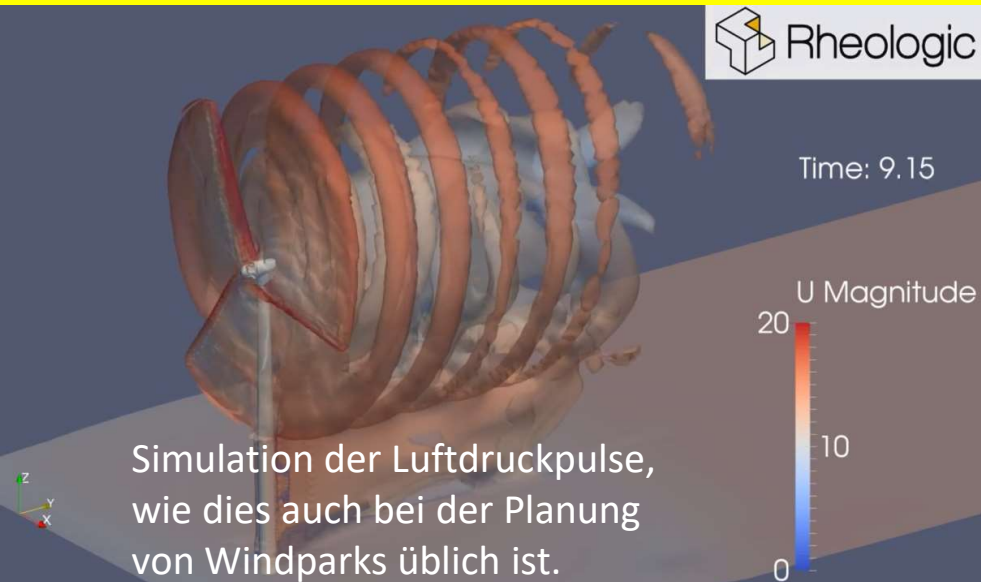
Unser Körper reagiert darauf u.a. mit Schlafstörung, innerer Unruhe und Konzentrationsmangel.



DSGS e.V.
Deutsche Schutzgemeinschaft Schall
für Mensch und Tier

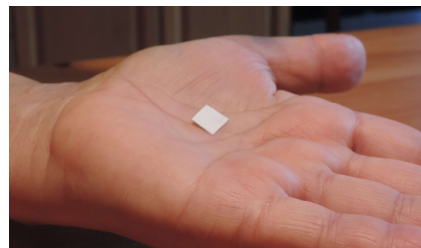


Luftdruckpulse entstehen unvermeidbar durch die Wechselwirkung der Windkraftanlage mit dem Wind und können auf den Menschen einwirken



Ähnlich wie die Wirbelschleppen von Flugzeugen, werden die Druckpulse der WKA in Wolkenbildern sichtbar.

Außer dem **Hörsinn** verfügen wir über eine Vielzahl von auf wechselnden Druck empfindsame Sensoren, beispielsweise den **Tastsinn**.



Luftdruckpulse sind nicht hörbar, sie sind jedoch fühlbar ab einer bestimmten Schwelle.

...aber wir müssen doch gegen den Klimawandel und für die Zukunft unserer Kinder etwas tun und dazu benötigen wir doch Windkraftanlagen!

- Deutschland verursacht etwa **2 % des globalen CO₂-Ausstoßes** und jährlich wächst der globale CO₂-Ausstoß um 2%. Im Alleingang kann Deutschland somit nichts bewirken, sondern riskiert die Zerstörung der Erwerbsgrundlagen von 80 Mio Menschen auf der Grundlage unserer industriellen Kompetenz.
- Weltweit werden neue Kernkraftwerke und etwa **1900 Kohlekraftwerke** geplant und gebaut. Deutschland legt dagegen diese Anlagen mit Entschädigung an die Anlagenbesitzer still.
- Die **besitzenden Länder von Öl, Kohle und Gas verkaufen Ihre Schätze**, die sie als Einkommen für ihre Bürger dringend benötigen, einfach an andere Länder der Welt. Der Verzicht von Deutschland ist somit für das Klima wirkungslos.
- Es gehört **viel Glaube** dazu, dass der Rest der Welt unserem „guten Beispiel“ folgt.
- Der **deutsche Alleingang der Energiewende** hin zur Erzeugung von Regenerativer Energie (Wind und Solar) im eigenen Land ist vom Mengenbedarf überhaupt nicht möglich.
- Wollte man allein nur den Strom mit Wind und Sonne in Deutschland erzeugen, würde man unser Land bis zur Unkenntlichkeit zerstören. **Für Mensch, Tier und Natur bliebe da kein Platz mehr.**

Der einzige Ausweg ist eine neue Arbeitsteilung zwischen allen Ländern der Welt:

**Der Eine produziert Lebensmittel auf landwirtschaftlich nutzbaren Böden,
der Andere produziert Energie auf landwirtschaftlich/forstwirtschaftlich nutzlosen Flächen
und Weitere produzieren industrielle Güter.**

**Zur Energieerzeugung hat Deutschland die denkbar schlechtesten Bedingungen im globalen Wettbewerb.
Unsere Kompetenz zur Ernährung von 80 Mio Menschen liegt und lag in der technologischen Kompetenz.**





END OF LANDSCHAFT

Neue, aktualisierte
Fassung 2021

Ein kritisches Roadmovie
durchs Energiewende-Land...

Wie Deutschland das Gesicht verliert

Dokumentarfilm – Documentary
directed by Jörg Rehmann

Cast:

FREDERIKE KROITZSCH | MARTINA LIMPRECHT | HORST SCHNUR | HARRY NEUMANN | MATTHIAS WILKES | PETER WASSENAAR
JÜRGEN HASSE | ALEXANDER PROELSS | DIK BERND | NIKA PAECH | WERNER NOHL | JOACHIM WEIMANN | HANS-WERNER SINN | MICHAEL ELICKER
and others

Cinematography by Jörg Rehmann - SoonMedia

ab **14. November 2021** **Lichtspielhaus Sohler**
Lindauer Str. 7
88239 Wangen
/ Allgäu
kino-wangen.de



*„Alternative Energiegewinnung ist unsinnig,
wenn sie genau das zerstört
was man eigentlich bewahren will.“
(Reinhold Messner)*



Bürgerinitiative
lebensraum-natur-bewahren e.V.